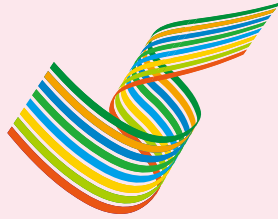


TOKYO METROPOLITAN GOVERNMENT



東京都女性職員

キャリア研究セミナー



第1回

令和元年 **11/12** (火)

15:30~17:30 (受付開始15:00~)

お茶の水女子大学
共通講義棟 2号館 201室
東京メトロ丸ノ内線「茗荷谷」駅より徒歩7分

第2回

令和元年 **12/3** (火)

15:00~17:00 (受付開始14:30~)

早稲田大学 早稲田キャンパス
27号館 地下2階 小野記念講堂
東京メトロ東西線「早稲田」駅より徒歩10分

第3回

令和2年 **1/21** (火)

17:20~19:20 (受付開始17:10~)

上智大学 四谷キャンパス
6号館 205教室
JR中央線、東京メトロ丸ノ内線・南北線
「四ツ谷」駅より徒歩5分

“仕事”と“家庭”の両立の実現へ。 女性が自分らしく輝ける職場・東京都の 魅力を伝えます。

女性職員同士のパネルディスカッションなどを行い、
職場としての東京都について、生の声をお伝えします。

このセミナーは採用活動ではありません。また、どの大学の学生も参加いただけます。 [予約不要・服装自由]

主な内容

- **女性職員による講演** 参加された皆さんの、東京都で働く女性職員に対するイメージを深めていただきます。
- **パネルディスカッション** 女性職員たちによるパネルディスカッションを行います。
- **女性職員との質疑応答** 参加された皆さんの疑問に対して、個別に最後の1問まで丁寧にお答えします。

開催概要

第1回

令和元年 **11/12** (火)
15:30～17:30 (受付開始15:00～)

お茶の水女子大学
共通講義棟 2号館 201室
東京メトロ丸ノ内線「茗荷谷」駅より徒歩7分



第2回

令和元年 **12/3** (火)
15:00～17:00 (受付開始14:30～)

早稲田大学 早稲田キャンパス
27号館 地下2階 小野記念講堂
東京メトロ東西線「早稲田」駅より徒歩10分



第3回

令和2年 **1/21** (火)
17:20～19:20 (受付開始17:10～)

上智大学 四谷キャンパス
6号館 205教室
JR中央線、東京メトロ丸ノ内線・南北線
「四ツ谷」駅より徒歩5分



※本イベントにおいて、運営者が撮影を行う予定です。撮影した写真を、東京都が発行する印刷物やホームページに掲載することがあります。

(31)4